



Triez tous vos déchets alimentaires

SUIVEZ LE GUIDE

Les bornes à
compost
arrivent
dans votre
quartier !

MÉTROPOLE

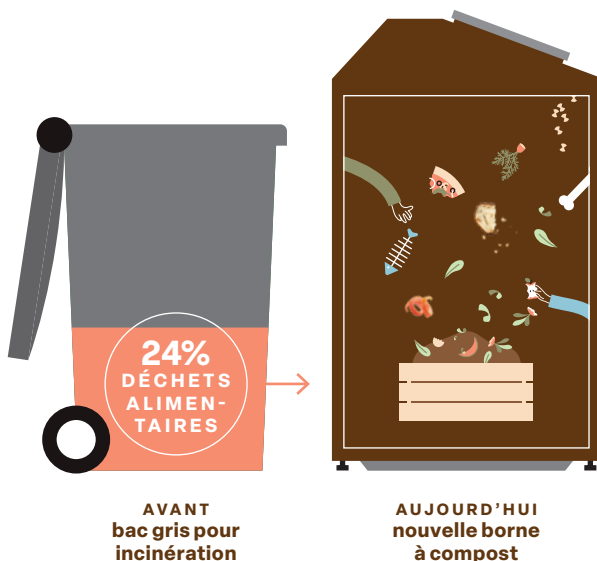
GRAND LYON

grandlyon.com/bornesacompost

Un nouveau service pour collecter vos déchets alimentaires

La Métropole de Lyon collecte les déchets alimentaires pour permettre leur valorisation en compost.

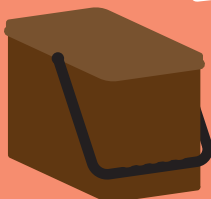
1/4 de nos poubelles grises est composé de déchets alimentaires qui partent à l'incinération. Offrez leur une nouvelle vie en les apportant dans les bornes à compost !



ASTUCES :

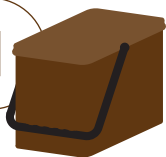
Il est possible d'utiliser des sacs en papier : pensez à réutiliser les sacs en papier issus de vos courses (marché, boulangerie, fruits et légumes...), vous leur donnerez une seconde vie !

Vous n'avez pas pu obtenir votre bio-seau ? Réutilisez n'importe quel contenant avec ou sans couvercle (seau, grand pot...) pour trier vos déchets alimentaires.



Trier vos déchets alimentaires, comment ça marche ?

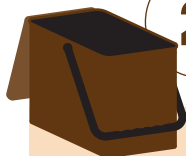
1



OBTENEZ GRATUITEMENT VOTRE BIO-SEAU AU LANCEMENT DU SERVICE SUR VOTRE COMMUNE

auprès de la Métropole de Lyon.
Vous pouvez aussi utiliser votre propre contenant pour stocker et apporter vos déchets alimentaires.

2



CHEZ VOUS, JETEZ VOS DÉCHETS ALIMENTAIRES dans le bio-seau.

TOUS LES DÉCHETS ALIMENTAIRES SONT ACCEPTÉS !



PRÉPARATIONS DE REPAS



RESTES DE REPAS



PRODUITS ALIMENTAIRES PÉRIMÉS SANS EMBALLAGE

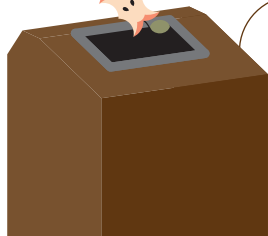


THÉ SACHET ET VRAC

CAFÉ MARC ET FILTRE



3



DÉPOSEZ VOS DÉCHETS ALIMENTAIRES EN VRAC OU DANS UN SAC EN PAPIER dans la borne à compost la plus proche de chez vous.

grandlyon.com



Métropole de Lyon
20 rue du Lac - CS 33569
69505 Lyon Cedex 03
04 78 63 40 40

MÉTROPOLE
GRAND
LYON

Une fois collectés, que deviennent vos déchets alimentaires?



À QUI PROFITENT LES DÉCHETS ALIMENTAIRES ET LE COMPOST ?

Une fois collectés, vos déchets alimentaires sont acheminés sur des plateformes locales de compostage comme les Alchimistes à Vénissieux, QuiCompost à Lyon ou Racine à Ternay. Sur place, les déchets sont mélangés avec des déchets verts broyés avant de connaître une lente

dégradation jusqu'à maturation. Au bout de quelques mois, le compost naturel obtenu est prêt à être utilisé par des agriculteurs ou des particuliers pour enrichir la terre et nourrir les cultures. **De la qualité de votre tri dépendra la qualité du compost produit.**

